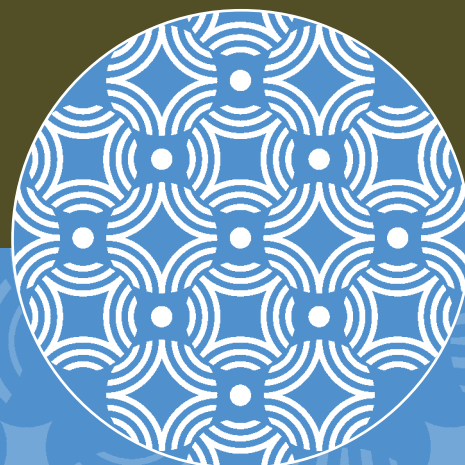




Découvrez les avantages du trading électronique  
sur le marché obligataire



## Un point d'accès unique pour le marché obligataire

---

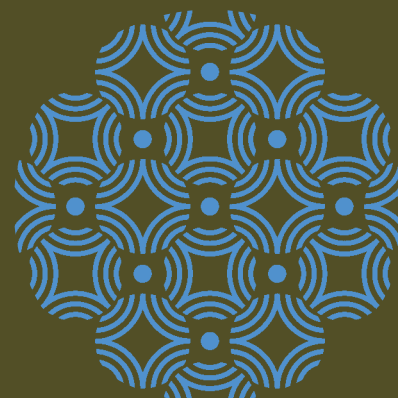
L'activité des marchés a été récemment confrontée à une croissance des émissions obligataires, à une plus grande volatilité ainsi qu'à un niveau de liquidité incertain. Les investisseurs recherchent actuellement des systèmes de négociation garantissant une transparence des prix, un accès à la liquidité et des outils capables d'offrir la meilleure exécution afin de satisfaire leurs obligations en matière de conformité et de gestion des risques.

Pour ce faire, les investisseurs exigent :

- › Une transparence des prix pré et post-négociation
- › Une forte expérience en matière de trading
- › Un traitement automatisé des transactions
- › Des indices et des données de marché de référence

Depuis 1988 MTS fournit un accès direct à la liquidité du marché obligataire :

- › Première source de liquidité en Europe
- › Plus de 500 intervenants
- › Un volume quotidien moyen de plus de 90 milliards d'euros
- › Une technologie de pointe et constamment novatrice
- › Une plate-forme de trading B2C indépendante
- › Un système de trading reconnu
- › Un Marché Réglementé et conforme à la Directive MiF



## Marché Primaire

## MTS<sup>™</sup>Cash (B2B) Marché Secondaire

Principale plate-forme électronique de négociation sur le marché secondaire obligataire depuis 1988



## MTS<sup>™</sup>BondVision (B2C)

Plate-forme de trading dédiée aux investisseurs finaux bénéficiant de la liquidité des marchés inter-dealer – 29 market makers.

- › ABN AMRO Bank N.V.
- › Banca IMI
- › Barclays Capital
- › BNP Paribas
- › BoA Merrill Lynch
- › Crédit Agricole CIB
- › Citi
- › Commerzbank
- › Crédit Suisse
- › Deutsche Bank
- › Goldman Sachs
- › Helaba
- › HSBC
- › ING Bank N.V.
- › Jefferies International
- › J.P. Morgan
- › LBBW
- › Morgan Stanley
- › Natixis
- › Nomura
- › Nykredit
- › RBS
- › Royal Bank of Canada Europe
- › Santander
- › Scotia Bank Europe
- › Société Générale
- › Unicredit HVB
- › WestLB

## MTS<sup>™</sup>Data

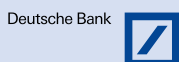
Des cotations de référence en temps réel et historiques provenant directement de la plate-forme MTS

Cela inclut :

- › MTS Real-Time Data
- › MTS Reference Data
- › MTS Reference Prices
- › MTS Time Series Data
- › MTS Snap-Shot Data

## Les Pages Single Dealer sur BondVision

Les Pages Single Dealer offrent aux clients de BondVision un accès à des cotations personnalisées. Ces prix sont directement exécutable via la fonction *Click-to-Trade*, et les investisseurs peuvent également générer des *Request for Quote*. En outre, les Dealers peuvent afficher leurs axes.



## MTS<sup>™</sup>Indices

Les Indices MTS (EuroMTS) sont les premiers indices indépendants qui mesurent la performance des principales obligations gouvernementales de la zone euro. Ils sont calculés en utilisant les prix exécutable en temps réel des titres négociés sur la plate-forme MTS.

## Une gamme de produits large et multi-devises

### États européens :

Tous les titres émis par des États européens

### Obligations sécurisées européennes :

Par ex., Pfandbriefe, Obligations foncières, ...

### Entités supranationales et agences européennes :

Par ex., EIB, KfW, CADES, ...

### Garantis par des États européens :

Par ex., SFEF, émissions bancaires (guaranted), EFSM, EFSF, ...

### Autres obligations souveraines :

Bons et obligations du Trésor (USD)

Gilts (GBP)

Suède (SEK)

Danemark (DKK)

Europe Centrale (EUR, USD)

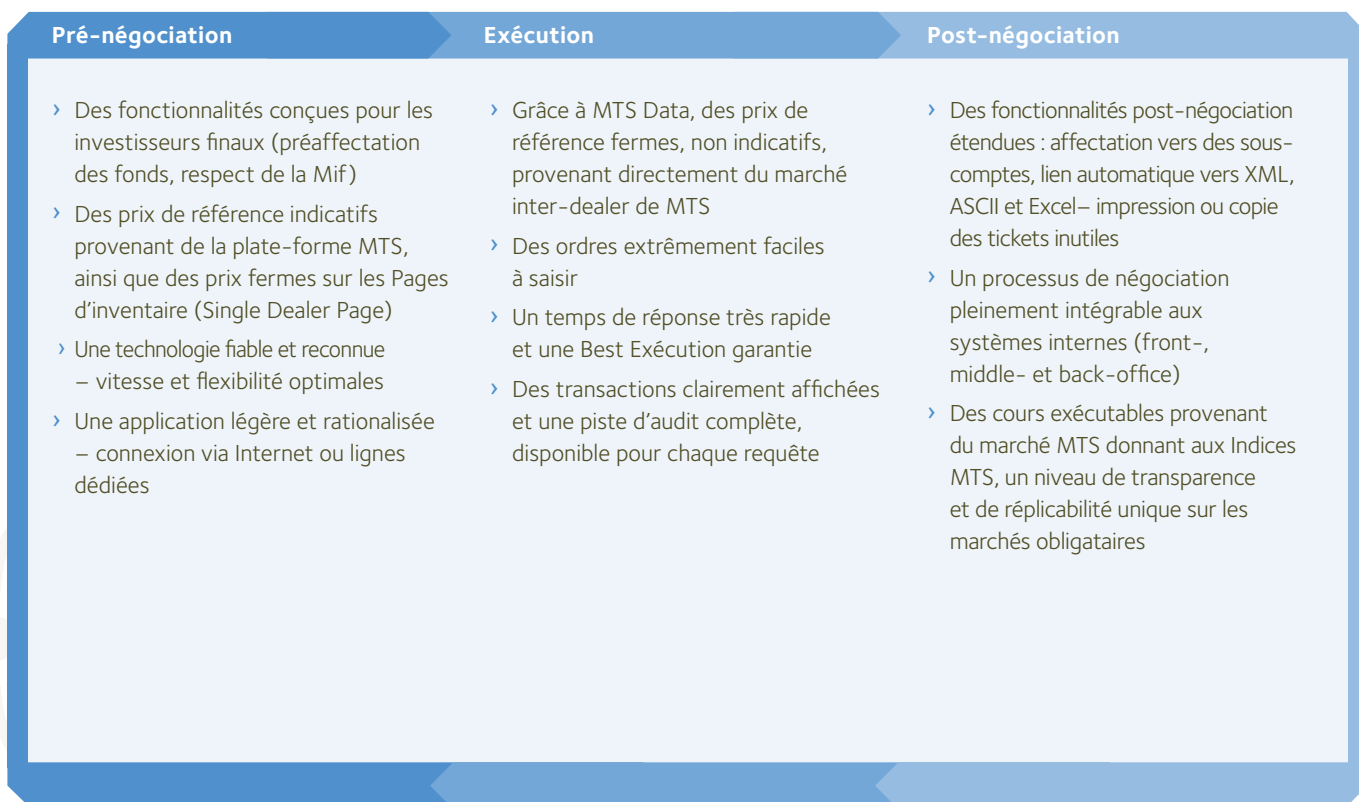
République tchèque (CZK)

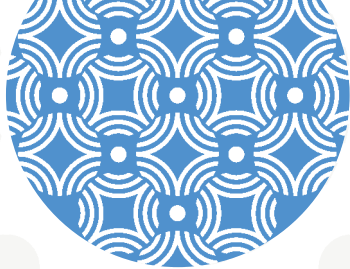
Hongrie (HUF)

Pologne (PLN)

Figure 1. Structure de négociation

04





## Pré-négociation

### Outils d'analyse pré-négociation

Figure 2. Page BEST

Instrument		Bid			Ask			Update Time	Maturity Date	Coupon Rate	Trend	
Class	Class Descr.	ISIN	Descr.	Size	Yield	Price	Price	Yield	Size			
GERM	GERMAN BONDS	DE0001137230	BON 4.000 10/09/10	1	2.4241	99.183	101.163	-2.4696	1	14-05-22	10/09/2010	4.00000
GERM	GERMAN BONDS	DE0001141471	BON 2.500 09/10/10 #147	1	8.5144	99.25	101.06	-7.6964	1	14-05-23	09/10/2010	2.50000
GERM	GERMAN BONDS	DE0001137240	BON 2.250 10/12/10	1	3.681	99.568	101.568	-3.0039	1	14-05-22	10/12/2010	2.25000
GERM	GERMAN BONDS	DE0001137160	BON 5.250 14/01/11	1	2.2297	101.003	101.238	-0.8887	1	14-05-16	04/01/2011	5.25000
GERM	GERMAN BONDS	DE0001137285	BON 1.250 11/03/11	1	2.2295	99.466	101.466	-1.4395	1	14-06-05	11/03/2011	1.25000
GERM	GERMAN BONDS	DE0001141459	BON 3.500 09/04/11 #145	1	1.7526	101.056	101.246	-0.133	1	14-06-30	09/04/2011	3.50000
GERM	GERMAN BONDS	DE0001137263	BON 1.500 10/04/11	1	1.6739	99.86	101.86	-0.8311	1	14-06-30	10/04/2011	1.50000
GERM	GERMAN BONDS	DE0001137184	BON 5.000 04/07/11	1	1.506	102.89	104.87	-0.6432	1	14-05-11	04/07/2011	5.00000
GERM	GERMAN BONDS	DE0001137271	BON 1.250 16/05/11	1	1.4366	99.815	101.615	-0.4537	1	14-06-30	16/05/2011	1.25000
GERM	GERMAN BONDS	DE0001141493	BON 3.800 14/10/11 #149	1	1.3535	102.493	104.493	-0.3521	1	14-05-13	14/10/2011	3.80000
GERM	GERMAN BONDS	DE0001137288	BON 1.250 16/12/11	1	0.4155	101.689	102.678	-0.2921	1	14-05-10	16/12/2011	1.25000
GERM	GERMAN BONDS	DE0001137192	BON 5.000 04/01/12	1	1.1574	105.156	107.156	-0.2389	1	14-05-10	04/01/2012	5.00000
GERM	GERMAN BONDS	DE0001137297	BON 1.000 16/03/12	1	0.2010	101.113	101.798	-0.1277	1	14-05-05	16/03/2012	1.00000
GERM	GERMAN BONDS	DE0001141505	BON 4.000 13/04/12 #150	1	1.0789	104.698	106.698	-0.0965	1	14-05-11	13/04/2012	4.00000

- Des prix indicatifs sur la Page Best de BondVision
- Des cours exécutables sur les Pages Single Dealer
- Un lien dynamique de DDE pour utiliser les données en temps réel sur Excel
- Des données provenant des marchés inter-dealer de MTS – des prix fermes avec profondeur de marché et volumes
  - Des données en temps réel, de référence et historiques
- Des écrans totalement configurables
- Des calculs de cours et de rendement

### Données historiques

- MTS Time Series Data
  - Informations quotidiennes sur les marchés *cash* et *repo* et *high frequency trading* sur le marché MTS

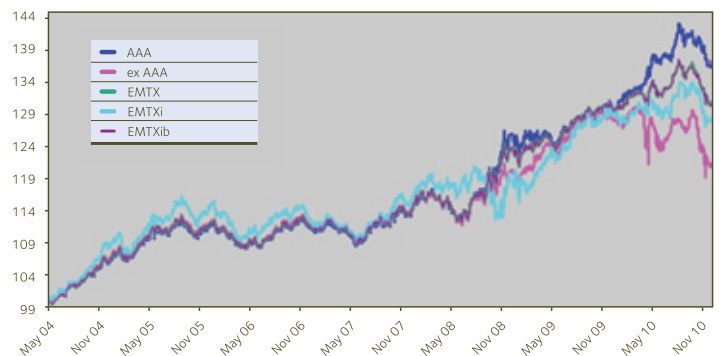
### OMS/PMS

- Intégration possible et sans frais avec les systèmes de gestion des ordres et de portefeuilles (OMS/PMS)
- Par ex., Bloomberg AIM, Charles River Development, Fidessa LatentZero Minerva, SunGard Decalog,

### Indices

- Premiers indices totalement indépendants qui mesurent la performance des principales obligations gouvernementales de la zone euro
- Les données utilisées pour le calcul des Indices MTS proviennent des cours négociables en temps réel des titres négociés sur le marché MTS Cash

Figure 3. Performance des Indices EuroMTS des obligations d'État sur la zone Euro



## Exécution

### BondVision

#### Trading B2C - système d'enchères

- › Jusqu'à cinq Dealers en compétition
- › Transactions simples, liées (arbitrages), butterflies
- › Date de valeur flexible
- › Registre d'alertes
- › Préaffectation des ordres

#### Meilleure exécution

- › Bouton « ACCEPT BEST » et *pricestreaming*
  - Transaction toujours négociée à un prix égal ou plus favorable à celui affiché à l'écran
- › Conforme à la Directive MiF

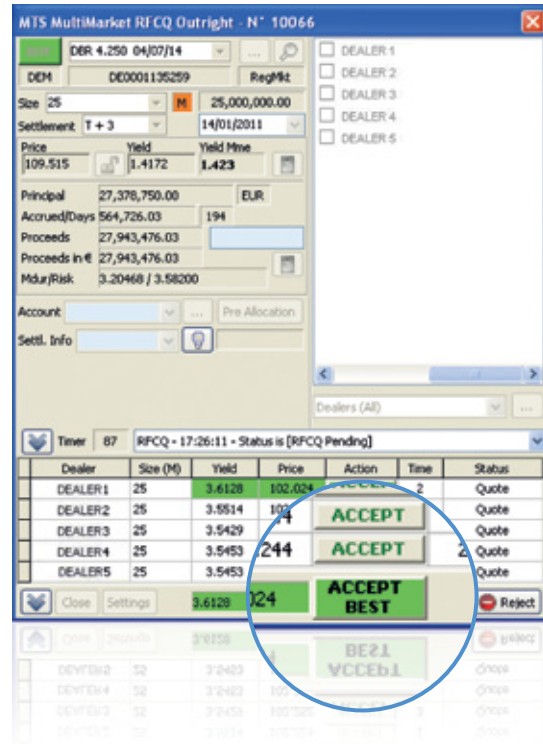
#### Positions groupées (multi-leg)

- › Possibilité de négocier jusqu'à 20 obligations
  - Fonction « ALL AT BEST » disponible
- › Niveau d'intérêt (cours) indiqué à la contrepartie

#### Pages d'Inventaires (Single Dealer Pages)

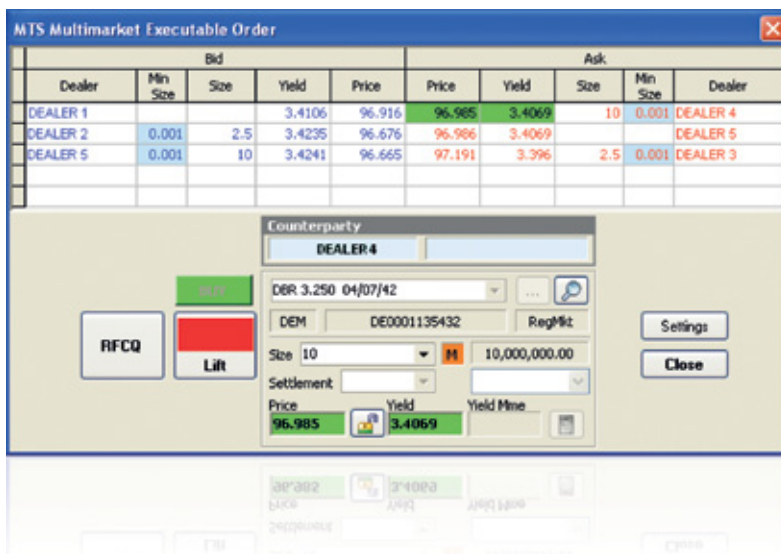
- › Cotations exécutables en *Click-to-trade*
- › Profondeur de marché disponible sur les pages All Dealers

Figure 4. Ticket RF(C)Q



06

Figure 5. Ticket Exécution d'ordre en un clic (« Click-to-Trade »)



#### Indices

- › Sélectionner et négocier facilement les obligations sous-jacentes



## Post-négociation

### Journal des transactions (Blotter)

- › Fournit en temps réel le détail des opérations du jour et de la veille, ainsi que les données antérieures (2 ans d'historique en ligne et jusqu'à 10 ans sur demande)
- › Données exportables via Excel ou Fix (notamment vers les OMS)

### Piste d'Audit

- › Fournit en temps réel les données relatives aux requêtes du jour, de la veille et des données antérieures (2 ans d'historique en ligne et jusqu'à 10 ans sur demande)
- › Données disponibles à des fins réglementaires et de mise en conformité (preuve de la meilleure exécution, historique des prix des Dealers durant toute la durée de la négociation, etc)
- › Accès entièrement gratuit aux front-, middle- et back-offices

Figure 6. Piste d'Audit

RFQC	Creation Date	Client	Trader	RFQC Type	Dealer Name	Trader	Final Status	Leg N°	Class	Code	Descr.	Currency	Side	Size
	11/01/2011	GVACIAGO		Outright	Z_00113MTS	CS_QUOTER	Done	1	CRH	FR0000186249	CRH 4.200 25/04/11	EUR	Buy	50
	11/01/2011	GVACIAGO		Outright			Expired	1	DEM	DE0001135259	DBR 4.250 04/07/14	EUR	Buy	25
	11/01/2011	GVACIAGO		Outright			Expired	1	DEM	DE0001135259	DBR 4.250 04/07/14	EUR	Buy	25
	11/01/2011	GVACIAGO		Outright	Z_00114MTS	CS_QUOTER	Done	1	ATS	AT0000009968	RAGB 4.350 15/03/19	EUR	Buy	25
	11/01/2011	GVACIAGO		Outright			Expired	1	DEM	DE0001135259	DBR 4.250 04/07/14	EUR	Buy	25
	11/01/2011	GVACIAGO		Outright			Expired	1	DEM	DE0001135259	DBR 4.250 04/07/14	EUR	Buy	25
	11/01/2011	GVACIAGO		Outright	Z_00114MTS	CS_QUOTER	Done	1	BOT	IT0004572357	BOT 15/02/11 12M	EUR	Buy	25
	11/01/2011	MARCO99000		Outright			Expired	1	ATS	AT0000386873	RAGB 4.300 15/07/14	EUR	Buy	10
	11/01/2011	MARCO99000		Outright			Expired	1	ATS	AT0000386873	RAGB 4.300 15/07/14	EUR	Buy	10
	11/01/2011	MARCO99000		Outright	Z_00113MTS	CS_QUOTER	Done	1	CRH	FR0000186249	CRH 4.200 25/04/11	EUR	Buy	10
	11/01/2011	MARCO99000		Outright			Expired	1	ATS	AT0000386873	RAGB 4.300 15/07/14	EUR	Buy	10
	11/01/2011	MARCO99000		Outright			Expired	1	ATS	AT0000386873	RAGB 4.300 15/07/14	EUR	Buy	10
	11/01/2011	MTS65		Outright	Z_00113MTS	CS_QUOTER	Done	1	DEM	DE0001137271	BKO 1.250 16/09/11	EUR	Buy	10
	11/01/2011	MTS65		Outright			Expired	1	BTI	IT0004243512	BTPSi 2.600 15/09/23	EUR	Buy	5.123
	11/01/2011	MTS65		Outright			Closed by Client	1	BTI	IT0004243512	BTPSi 2.600 15/09/23	EUR	Buy	5.123
	11/01/2011	MTS65		Outright	Z_00113MTS	CS_QUOTER	Done	1	BTI	IT0004243512	BTPSi 2.600 15/09/23	EUR	Buy	5.123
	11/01/2011	MTS65		Outright			Closed by Client	1	ATS	AT0000386873	RAGB 4.300 15/07/14	EUR	Buy	1

### Reporting MiFID

- › Analyse complète des transactions par utilisateurs
- › Analyse complète des transactions au niveau de la sécurité
- › Analyse de la meilleure exécution par contrepartie

### Solutions STP

- › Solutions sur mesure pour un traitement automatisé des transactions

### MTS Data

- › Valorisations
  - MTS Reference Prices – Cours officiels et quotidiens d'ouverture et de fermeture calculés en utilisant les prix négociables provenant de la plate-forme MTS
- › MTS Time Series Data
  - Informations quotidiennes sur les marchés *cash* et *repo* et *high frequency trading* de la plate-forme MTS.

## Un système complet de trading – MTS BondVision

MTS, première plate-forme de négociation inter-dealer pour le marché européen des instruments de taux, est la référence en matière de négociation électronique des obligations. Grâce à BondVision, MTS offre aux investisseurs finaux, sans aucun frais:

- › Les meilleurs *market makers* en Europe, garants d'une liquidité élevée
- › Un service indépendant et neutre vis-à-vis des contreparties
- › Une technologie optimale, incluant des outils permettant de garantir la meilleure exécution
- › Une large gamme de fonctionnalités : systèmes d'enchères (*Request for Quotes*) et/ou exécution de prix fermes (*Click-to-Trade*) sur les Pages d'inventaire (*Single Dealer Pages*)
- › Une gamme complète d'outils post-négociation
- › Une architecture ouverte pour une intégration totale, incluant des fonctions STP
- › Des données de marché de référence et indépendantes, comportant des données en temps réel, de référence et historiques, toutes provenant directement du système MTS
- › Un accès gratuit à des indices obligataires de référence
- › Une conformité avec les réglementations en vigueur

08

### Chiffres clés de BondVision

Volume quotidien moyen	2,5 mds d'euros
Taille moyenne des tickets	5 m d'euros
Latence	< 1ms
Titres acceptés	> 2 000
Market makers	28
Contreparties	> 300 institutions et 2 000 traders

MTS BondVision fournit aux investisseurs institutionnels un accès direct aux *market makers* et permet des transactions en différentes devises (EUR, GBP, USD et devises des pays d'Europe centrale et de l'Est).

BondVision a été conçu et développé en association avec des gérants afin d'améliorer l'accès au marché pour les investisseurs, qui désormais peuvent choisir entre demande de cotation (RFQ) et transaction en un clic (*Click-to-Trade*).

BondVision a, en outre, développé des outils pré et post-négociation reconnus sur le marché et adaptés aux besoins des utilisateurs finaux.

## Des données de marché provenant directement de la source – MTS Data

---

MTS fournit le service de données de marché le plus complet et le plus fiable en offrant aux investisseurs une transparence de prix inégalée notamment en ce qui concerne la valorisation des portefeuilles. MTS Data propose des cours négociables en temps réel, exécutables, à travers l'ensemble du marché européen des obligations souveraines, quasi-souveraines, *covered bonds* et agences.

### MTS Data fournit :

- › Des prix de référence exécutables provenant directement de la plateforme inter-dealer qui offre la meilleure liquidité
- › Une liquidité garantie tout au long de la séance offrant en outre la profondeur de marché
- › Des fourchettes de prix resserrées
- › Une gamme étendue de produits
- › Des données de référence provenant du marché secondaire fournissant une couverture complète et précise
- › La fixation des cours officiels d'ouverture et de fermeture calculés quotidiennement par MTS en utilisant les cours négociables du système MTS
- › Des données de *high frequency trading* sur les marchés cash et repo

## Des indices obligataires de référence – Indices MTS

---

Les Indices MTS constituent des indices de référence du marché obligataire de la zone euro, totalement indépendants, replicables et calculés à partir de prix exécutable. Grâce à la qualité de ces prix, issus de la plate-forme MTS et publiés en libre accès au moment des fixings, les indices MTS offrent aux investisseurs une transparence et une facilité de réplique uniques sur le marché obligataire.

Plus de 400 milliards d'euros d'actifs sont gérés en utilisant ces indices comme référence. Ils servent en outre comme sous-jacents à de nombreux instruments financiers tels que les ETF, les produits structurés, les fonds indexés et les certificats indiciaires.

### Indices proposés :

- › EuroMTS Index (ex-CNO Etrix)
- › EuroMTS Government Broad Index
- › Short EuroMTS Government Broad Index
- › EuroMTS Inflation-Linked Indices
- › EuroMTS AAA Government Index
- › EuroMTS Covered Bond Indices
- › EuroMTS Government Bill Index



[Nous contacter](#)

E-mail : [bondvision@mtsmarkets.com](mailto:bondvision@mtsmarkets.com)

Tél. : +44 (0)20 7797 4100

Internet : [www.mtsmarkets.com](http://www.mtsmarkets.com)

Découvrez de quelle manière MTS peut améliorer votre activité de trading obligataire en demandant une démonstration ou en vous adressant à notre équipe d'experts.

## À propos du Groupe MTS

MTS est le principal marché électronique d'instruments de taux d'intérêt en Europe avec plus de 500 contreparties et un volume quotidien moyen de plus de 90 milliards d'euros. Les clients de MTS bénéficient de sa relation avec le Groupe London Stock Exchange, premier marché boursier diversifié en Europe opérant sur la place financière européenne la plus importante et liquide.

Les marchés MTS fournissent la plate-forme d'échange du marché inter-dealer, permettant aux spécialistes en valeurs du trésor un accès direct au meilleur de la liquidité, de la transparence et de la couverture de marché.

En outre, MTS offre à travers BondVision, sa plate-forme dealer-to-client, le système électronique de trading obligataire le plus fiable et le plus efficace et donne aux investisseurs institutionnels un accès direct aux *market makers*.

MTS Data a comme source directe et exclusive le marché inter-dealer MTS, offrant des cotations en temps réel, des cours de référence, des séries historiques et des fixings, et représente pour le marché obligataire la principale source de données.

Les indices MTS sont les premiers indices obligataires européens indépendants, transparents et négociables en temps réel. Basés sur les prix négociés sur MTS, les indices MTS sont actuellement répliqués par 30 ETF, en plus de nombreux autres produits structurés.

[www.mtsmarkets.com](http://www.mtsmarkets.com)

### Sous la direction de MTS

L'ensemble des informations contenues dans le présent document, y compris les textes, les photographies, les graphiques et les logotypes, sont fournies à titre indicatif uniquement et sont la propriété intellectuelle exclusive de MTS SpA et/ou de ses filiales (dénommées séparément ou conjointement « MTS »).

La redistribution, la reproduction ou la modification desdites informations est strictement interdite. MTS ne pourra en aucun cas être tenu pour responsable de toute perte ou tout dommage résultant d'une quelconque erreur, omission ou confiance en des informations contenues dans le présent document, et ce quelle qu'en soit la cause. MTS, MTS Markets, BondVision, EuroMTS et autres marques commerciales et logotypes sont des marques déposées détenues par MTS. Tous droits réservés.

Pour plus d'informations sur la réglementation et les clauses de non-responsabilité, veuillez consulter notre site Internet [www.mtsmarkets.com](http://www.mtsmarkets.com)

---

©MTS 2011

